

Was ist eine Wurzelkanalbehandlung (Endodontie) ?

Seite 1 von 5

Was ist eine Wurzelkanalbehandlung (Endodontie)?

Die Wurzelkanalbehandlung gehört zu den zahnerhaltenden Maßnahmen und ermöglicht die Stabilisierung eines bis in die Wurzeln erkrankten Zahnes mit einer guten Langzeitprognose. Sie wird notwendig, wenn der Zahnerv durch Karies, Trauma oder ausgedehnte Füllungen irreversibel geschädigt, d.h. entzündet oder abgestorben, ist. Neben der Verursachung enormer Schmerzen können solche Zustände zur Ausbreitung der Entzündung (Bakterien) über die Wurzelspitze hinaus führen, was Komplikationen wie Weichteilabszesse im Gesichts- und Halsbereich oder chronische Entzündungsprozesse im Kieferknochen nach sich ziehen kann. Chronische Entzündungsherde verhalten sich symptomlos und werden in der Regel nur zufällig im Röntgenbild beim Zahnarzt entdeckt. Sie beeinflussen den allgemeinen Gesundheitszustand über die Störung der Immunabwehr nicht unerheblich!

Nur eine endodontische Therapie kann einen solchen Zahn vor der Entfernung bewahren!

War die Wurzelbehandlung erfolgreich, kann dieser Zahn mit einer guten Langzeitprognose restauriert und wieder in das Kauorgan integriert werden.

Schlüssel des Erfolges ist eine saubere bakterienarme Aufbereitung der Wurzelkanäle, eine gewissenhafte Reinigung derselben sowie ihr bakterienreicher und vollständiger Verschluss.

Dazu betreiben wir in unserer Praxis einen hohen zeitlichen und instrumentellen Aufwand. Zu den technischen Voraussetzungen gehören neben Hochleistungssensoren für das digitale strahlungsarme Röntgen, Lupenbrille, computergesteuerte flexible Titanfeilen, elektronische Längenmessung, Ultraschallspülung, Laser (PACT) sowie thermoplastisches Füllmaterial.



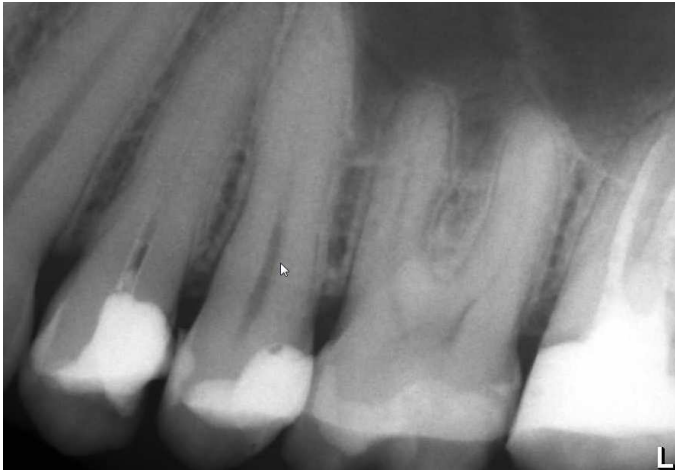
Wie läuft eine Wurzelkanalbehandlung in unserer Praxis ab?

Wichtiger Hinweis: Diese Patienteninfo ersetzt keine individuelle Beratung. Sollten Sie Fragen haben, stehen wir Ihnen mit unserem Team gerne persönlich zur Verfügung.

Was ist eine Wurzelkanalbehandlung (Endodontie) ?

Seite 2 von 5

- Zunächst wird ein Röntgenbild zur Diagnosesicherung und Orientierung in Bezug auf Anzahl und Verlauf der Wurzelkanäle angefertigt.



- Lokalanästhesie besonders bei vitalen und schmerzenden Zähnen
- Der zerstörte Zahn wird nach Entfernung der alten Füllung oder Krone soweit mit einer modernen Kunststofffüllung wieder aufgebaut, dass er mit einem Gummituch (Cofferdam) von dem Mundhöhlenmilieu und dem Speichel isoliert werden kann.



- Die Nervhöhle wird aufgesucht, gesäubert und die Kanaleingänge mit Hilfe einer optischen Vergrößerungshilfe dargestellt. Die Wurzelkanäle werden dann mit dünnen Handinstrumenten sondiert, der entzündete Nerv bzw. das zerfallene Restgewebe grob entfernt und gespült.

Wichtiger Hinweis: Diese Patienteninfo ersetzt keine individuelle Beratung. Sollten Sie Fragen haben, stehen wir Ihnen mit unserem Team gerne persönlich zur Verfügung.

Was ist eine Wurzelkanalbehandlung (Endodontie) ?

Seite 3 von 5

- Jetzt erfolgt eine digitale Röntgenmessaufnahme zur Bestimmung der Kanallängen.



- Im weiteren Verlauf werden nun mit maschinellen rotierenden Titanfeilen aufsteigender Stärke Schritt für Schritt die Wurzelkanäle erweitert und mechanisch gereinigt. Dies erfolgt unter permanenter Kontrolle mit Hilfe der elektronischen Längenmessung. Zwischen jeder Feilanwendung werden die Kanäle reichlich mit Natriumhypochlorid gespült, um eine chemische Reinigung vor allem der schwer zugänglichen Seitenkanälchen zu erreichen.
- Ist der Zieldurchmesser erreicht werden die Wurzelkanäle zur besseren Tiefenreinigung und zur Reduzierung der Bakterienzahl ultraschallaktiviert gespült.
- Im nächsten Schritt wird die Wurzelkanaldesinfektion mittels eines laseraktivierten antibakteriellen Farbstoffes (PACT-System) fortgesetzt.
- Die sauberen und getrockneten Kanäle werden dann mit thermoplastischem Kunstharz (Guttapercha) bakteriendicht und vollständig abgefüllt und vertikal kondensiert.
- Abschließend wird der Zahn mit einer bakteriendichten Füllung (Kunststoff) fertig aufgebaut. Eine spätere Kronenversorgung kann in bestimmten Fällen angezeigt sein.

Wichtiger Hinweis: Diese Patienteninfo ersetzt keine individuelle Beratung. Sollten Sie Fragen haben, stehen wir Ihnen mit unserem Team gerne persönlich zur Verfügung.

Was ist eine Wurzelkanalbehandlung (Endodontie) ?

Seite 4 von 5



- Bei stark zerstörten Zahnkronen mit erheblich geschwächten Zahnwänden kann das Einkleben eines Glasfaserstiftes in einen der Kanäle zur endodontischen Stabilisierung notwendig sein. In diesem Fall ist eine spätere Kronenversorgung zur Frakturvermeidung unumgänglich.

Das gesamte Procedere erfolgt bei unserem Behandlungskonzept *in einer Sitzung*. Diese Maßnahmen werden sorgsam geplant. Je nach Anzahl der zu behandelnden Wurzelkanäle müssen Sie mit einem Zeitaufwand zwischen 1 und 2 ½ Stunden rechnen.

Eine Ausnahme stellen unvorhergesehene akute Schmerzfälle dar. Hier wird im ersten Schritt der entzündete Nerv entfernt und die Kanäle mit einer schmerzstillenden und desinfizierenden Einlage versorgt, um dann einen geeigneten Termin für eine Wurzelbehandlung nach dem oben beschriebenen Vorgehen zu finden.

Eine weitere Sonderform dieser Therapie sind sogenannte *Revisionen* alter, unvollständiger, undichter Wurzelfüllungen mit und ohne chronischen Entzündungsprozessen häufig als präprothetische Maßnahme vor anstehenden Kronenversorgungen oder bei Beschwerden. Hier besteht die besondere Schwierigkeit darin, das alte Wurzelfüllmaterial vollständig zu entfernen und wirklich vollständig die gesamte Wurzellänge aufzubereiten. Gelingt dies nicht, ist die Prognose dieser Zähne so schlecht, dass meist nur die Entfernung (Extraktion) des betreffenden Zahnes in Frage kommt.

Wichtiger Hinweis: Diese Patienteninfo ersetzt keine individuelle Beratung. Sollten Sie Fragen haben, stehen wir Ihnen mit unserem Team gerne persönlich zur Verfügung.



Was ist eine Wurzelkanalbehandlung (Endodontie) ?

Seite 5 von 5

Risiken

- Frakturen im Bereich der Zahnwurzeln
- Perforation der Wurzelkanalwände
- Instrumentenbruch

Prognose

Mit diesem *modernen endodontischen Therapiekonzept* können wir reproduzierbar gute vorhersagbare Ergebnisse mit einer sehr guten Erfolgsquote erzielen. Der betriebene Aufwand lohnt sich. Gelingt die vollständige Aufbereitung und bakteriendichte Abfüllung der Wurzelkanäle können die so behandelten Zähne funktionell und ästhetisch vollwertig wiederhergestellt werden und haben eine gute Langzeitprognose.

Ihr Praxisteam Dres. Uta und Uwe Hoffmann

Wichtiger Hinweis: Diese Patienteninfo ersetzt keine individuelle Beratung. Sollten Sie Fragen haben, stehen wir Ihnen mit unserem Team gerne persönlich zur Verfügung.